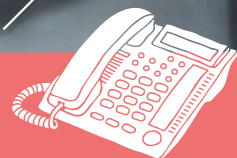




／ アセスメントの判断力 ／

電話相談の



援助技術向上研修

9月15日 火

10:00～17:00

定員
40名

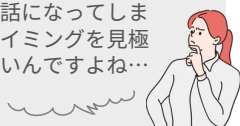
電話相談の **支援の質** のバラつきに、課題を感じていませんか？

本研修では、「ただ電話を受ける」「職員の経験や勘に頼る」のではなく、声のトーンや言葉の選び方といった聴覚情報を手がかりに、相談者の状況を的確にアセスメントし、限られた時間の中で支援の方向性を見極める力を養います。

受講料
6,000円
(事前振込)

電話相談と 面接相談の違いを知る

ついつい長電話になってしま
って、切るタイミングを見極
めるのが難しいんですね…



電話相談の アセスメント技術を習得

相手が見えない「声」だけの情
報だと大事なことを逃してい
ないか不安でアセスメントに自信
が持てません…



電話相談ロールプレイ

1日に何度も掛けてくる方
や、『切らないで』と泣き始
めた方には、どう対応すべ
いでしょうか…？



対象

社会福祉施設職員の方

申込

市民福祉大学ホームページ

(<https://www.shiminfukushidaigaku.jp/>)

※個人情報、研修にかかる事務以外に
は使用いたしません。

 お申込みページ

申込締切 8月25日 (火)

会場

こうべ市民福祉交流センター



- 各線「三宮」駅下車、徒歩15分
- 市営地下鉄海岸線「三宮・花時計前」下車、徒歩7分
- 市バス7系統「市民福祉交流センター前」下車すぐ
- 📍 (左の二次元コードでGooglemapへ移行します)

講師

関西福祉科学大学 社会福祉学部

教授 都村 尚子 氏



特別養護老人ホームでの現場経験を
経て、対人援助コミュニケーションの研究・教
育に従事。「神戸いのちの電話」訓練委員とし
て相談員養成に携わるほか、大阪府自殺対策事
業の委員を歴任。感情を否定せず受け止める技
法「バリデーション」の実践研究も行う。臨床
教育学博士。



キーワード

援助技術向上

電話相談

主催・お問合せ

社会福祉法人神戸市社会福祉協議会
市民福祉大学

〒651-0086 神戸市中央区磯上通3丁目1-32
TEL : (078)271-5300 FAX : (078)271-5365